

St 2315 – Ortsumgehung Hafenlohr

Vorentwurf

Landschaftspflegerische Begleitplanung



WGF Landschaft

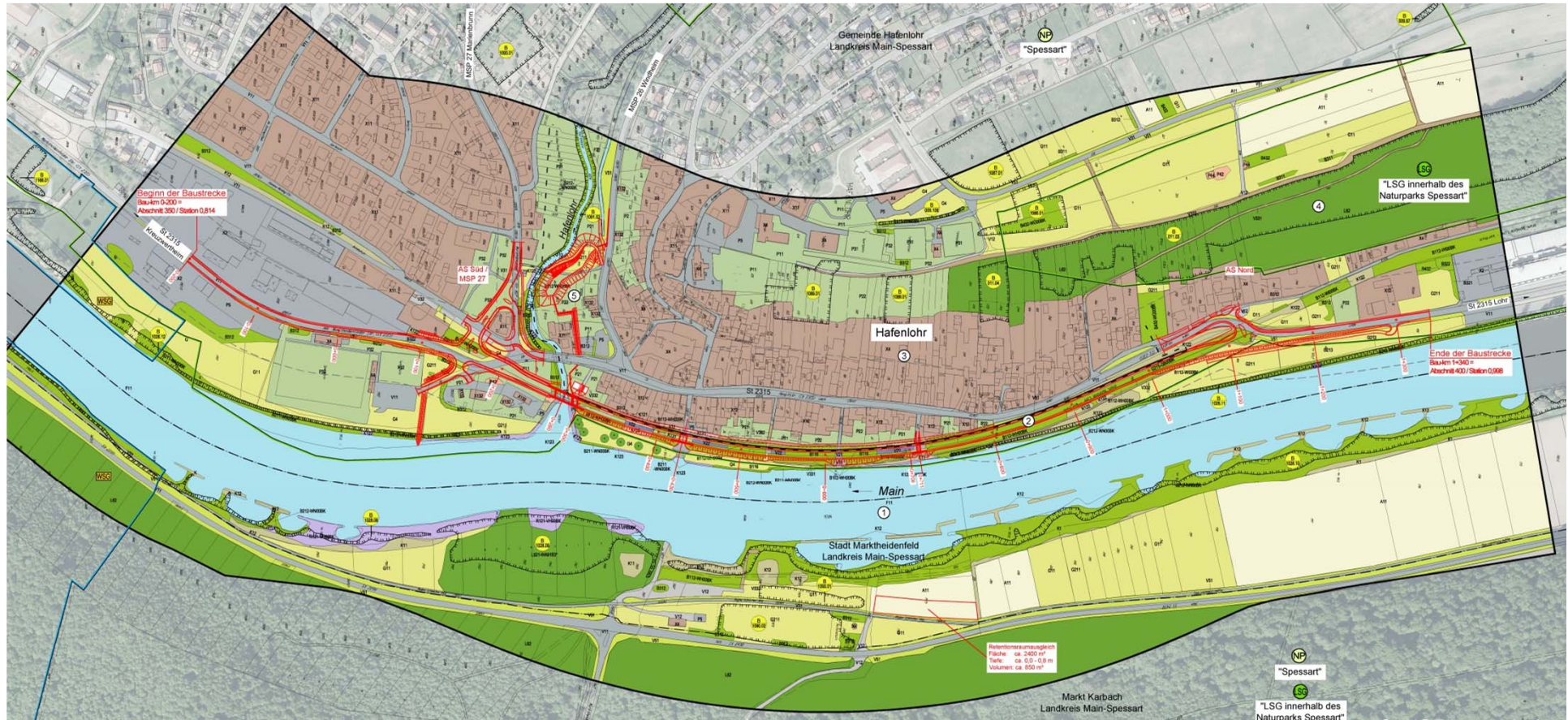
Landschaftsarchitekten GmbH Nürnberg



Landschaftspflegerische Begleitplanung

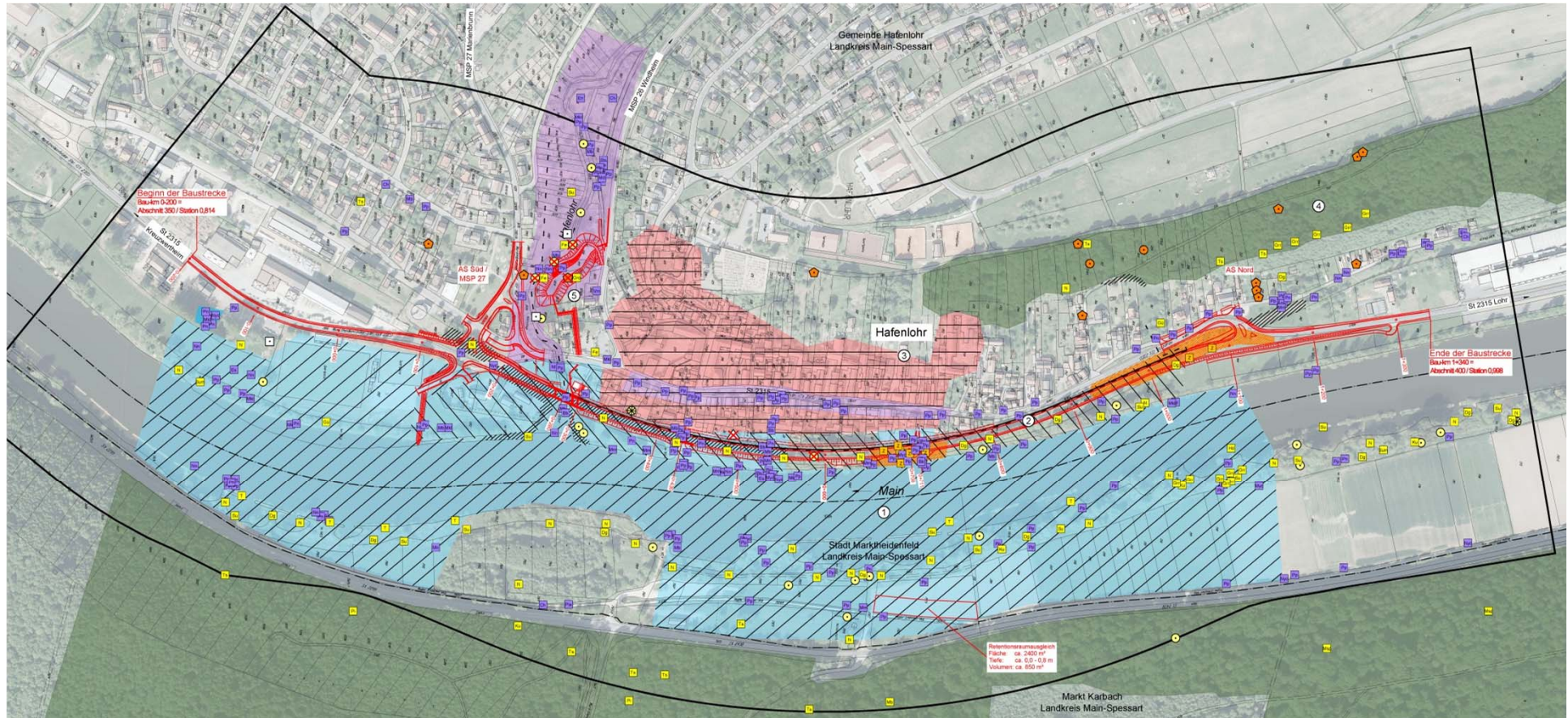
Bestandsaufnahme

- Vegetation + Nutzung



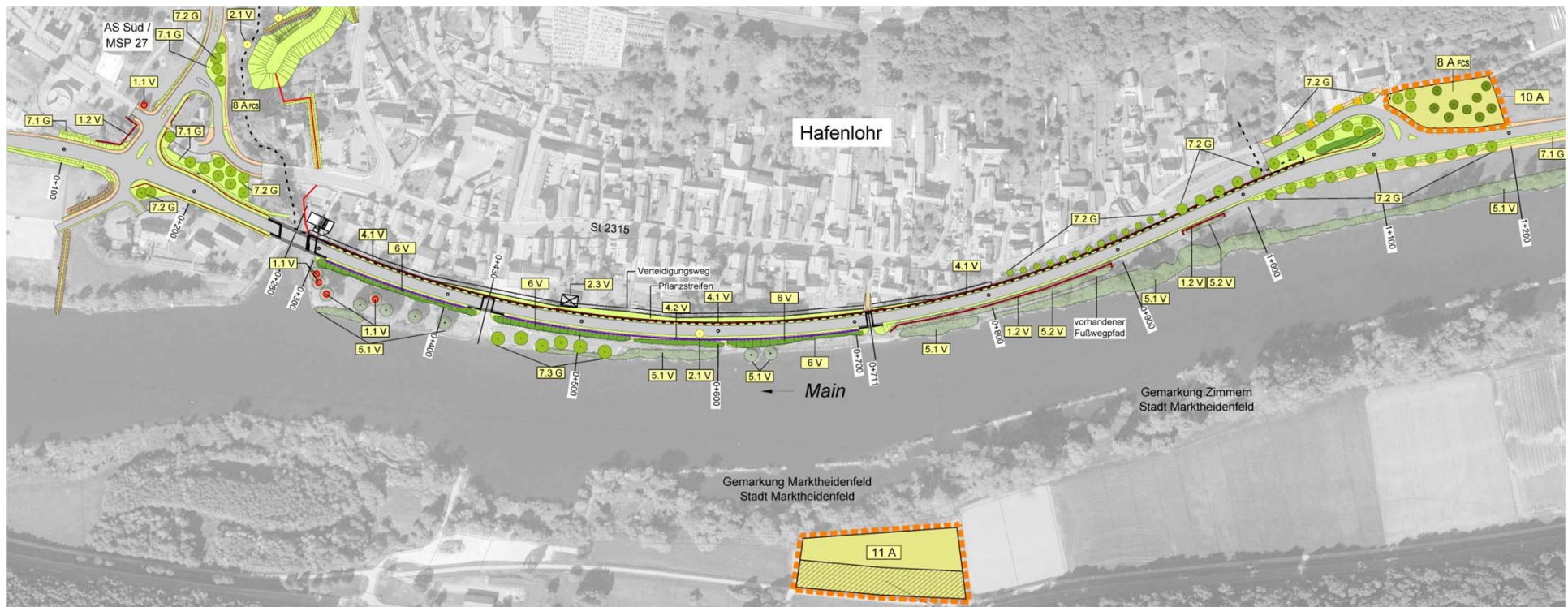
Bestandsaufnahme

- Fauna – Fledermäuse, Reptilien, Vögel, Habitatstrukturen



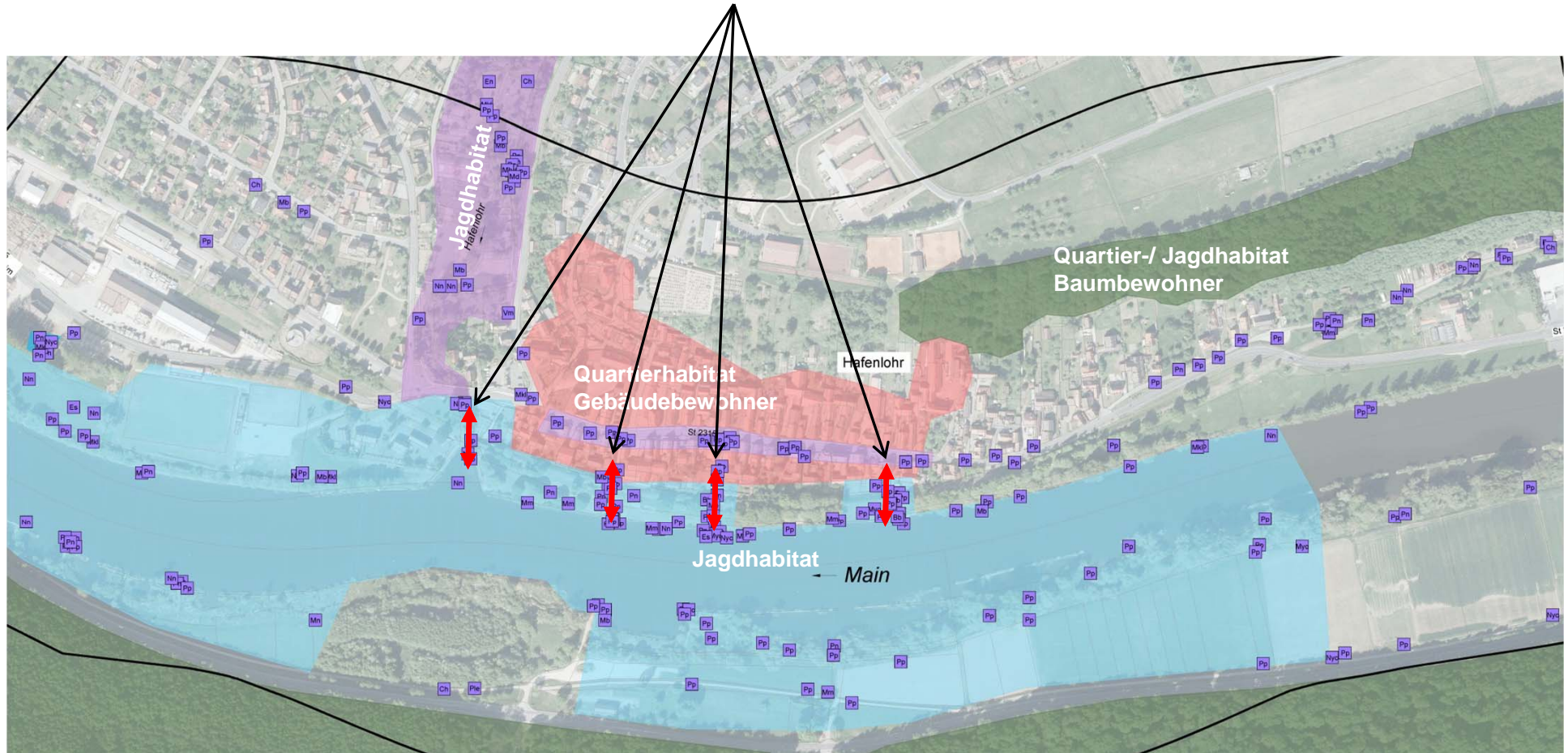
Landschaftspflegerische Maßnahmen

- Vermeidungsmaßnahmen
- Gestaltungsmaßnahmen
- Ausgleichsmaßnahmen
- Artenschutzmaßnahmen



Artenschutz

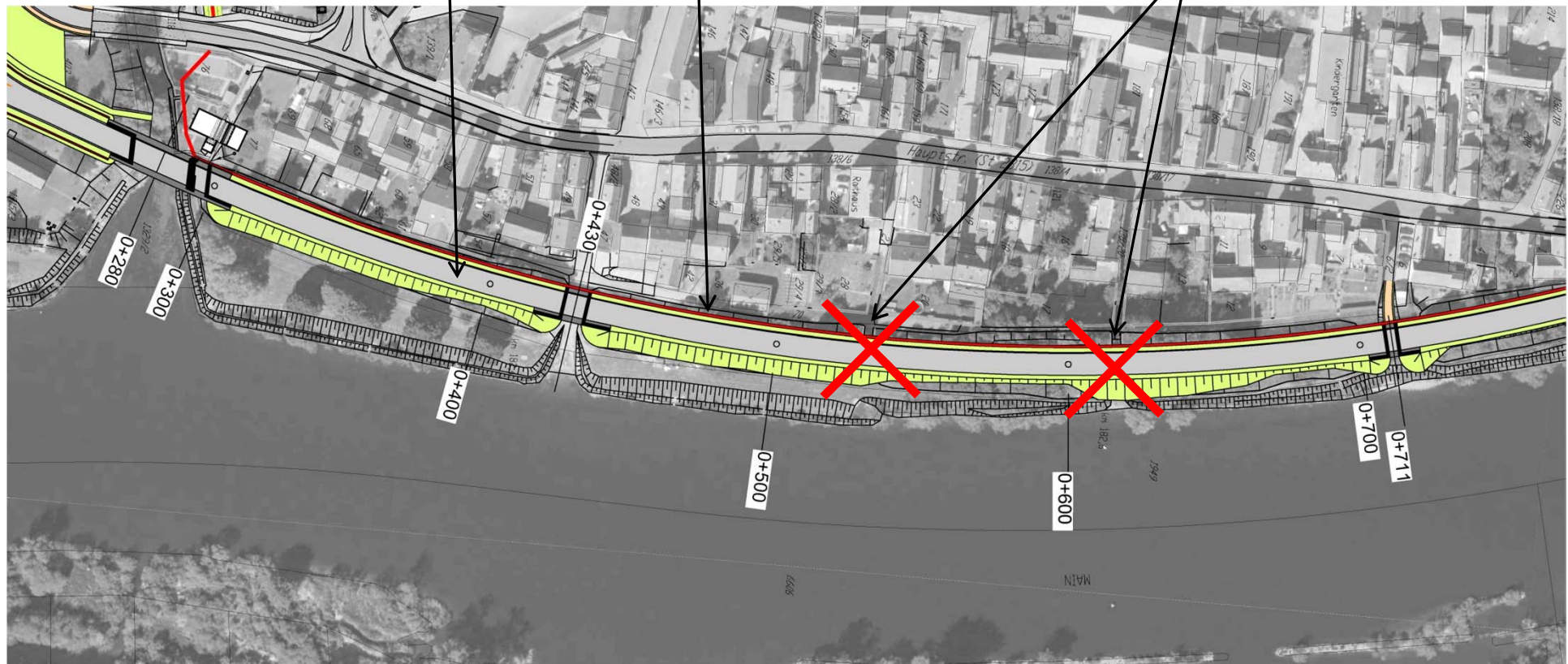
Flugbeziehungen zwischen Quartieren im Ort und Jagdgebieten am Main via ehemaligen Bahndamm



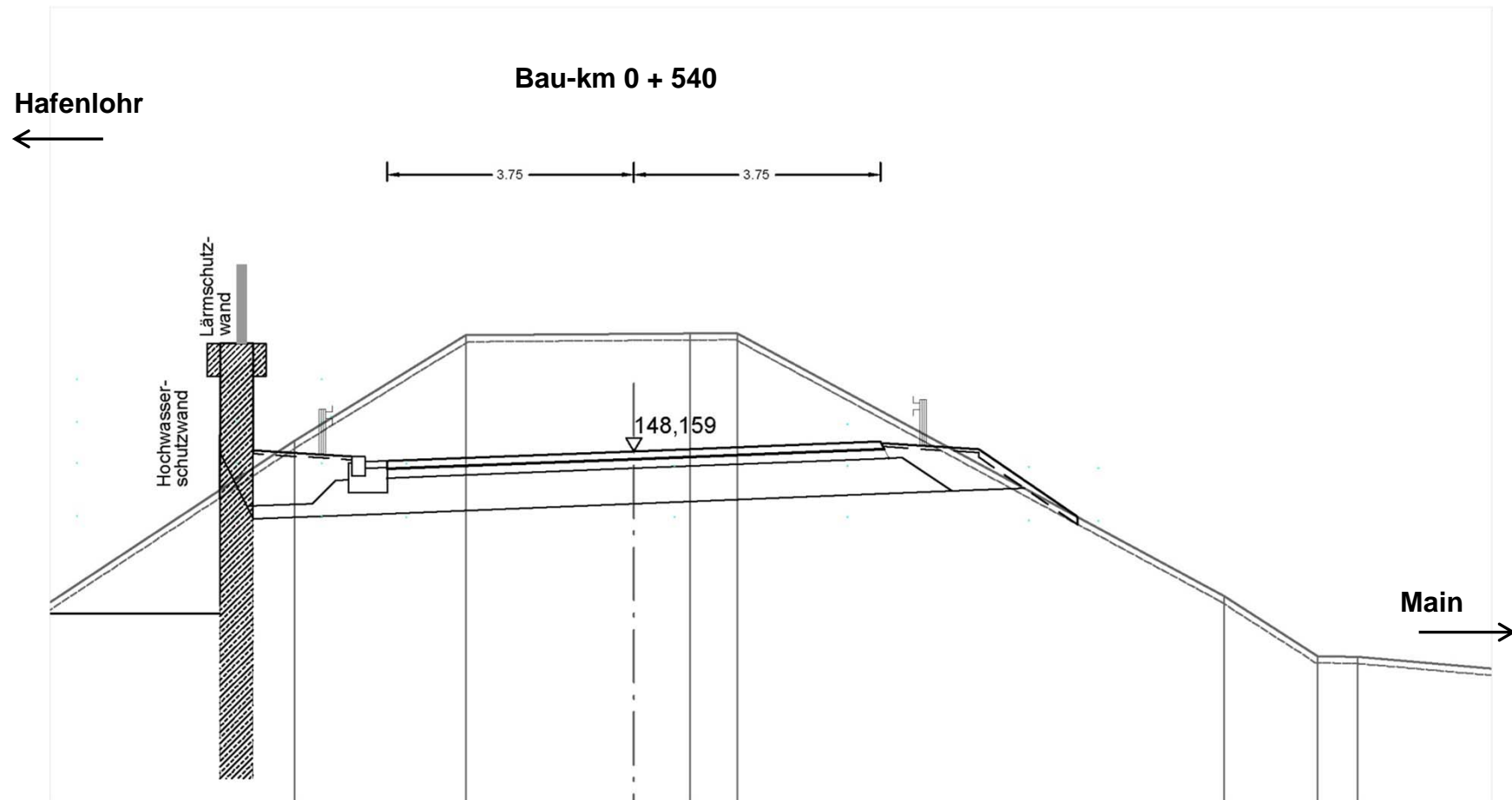


Umgehungsstraße + Hochwasserschutzwand

Entfall Durchgänge ehem. Bahndamm



→ **Kollisionsgefahr !**



Hochwasserschutzwand mit
Lärmschutzwand

Kollisionsschutzzaun mainseitig

Pflanzung von Gehölzen

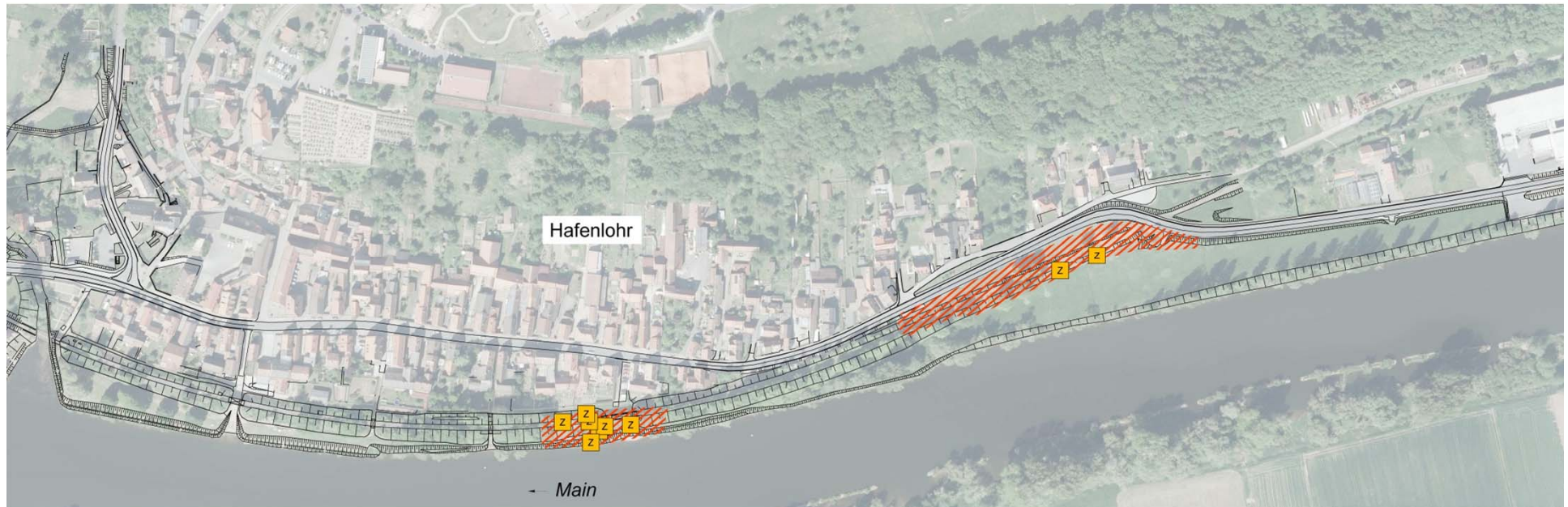
Hafenlohr
←

Bau-km 0 + 540



→ Überflughilfe

Ehemaliger Bahndamm ist klassischer Lebensraum der Zauneidechse



Fotos: © Fabion GbR 2014

Lage Ersatzlebensraum



© Bayerische Vermessungsverwaltung 2016



Rückgebaute ehemalige St 2315

- Fläche im Eigentum des Staatlichen Bauamtes Würzburg
- Schotterunterbau noch vorhanden



Fotos: © WGF Landschaft 2016

Herstellung als Ersatzlebensraum für Zauneidechsen

- Stellenweise Austausch mit sandigem Boden | Ansaat blütenreicher Gras-/ Krautfluren | tlw. Gehölzaufwuchs | Einbringen von Totholz-, Stein-, Sandhaufen
- Entwicklungsdauer 1 Jahr
- Im Anschluss Abfang und Umsiedlung Zauneidechsen



Foto: © WGF Landschaft 2016



© WGF Landschaft 2016