



St 2315 – Ortsumgehung Hafenlohr

Voruntersuchung

27.05.2014 – Stand der Planungen

Falk Piller

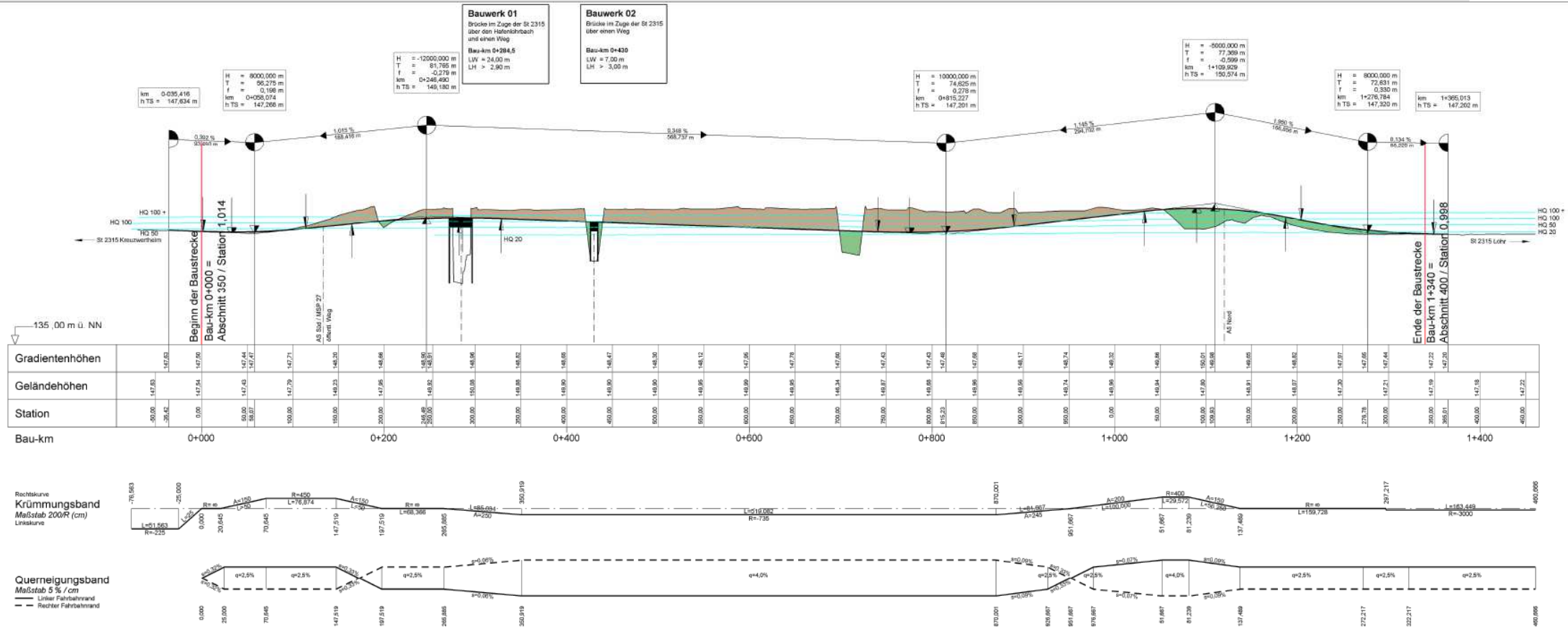
Max Endrich





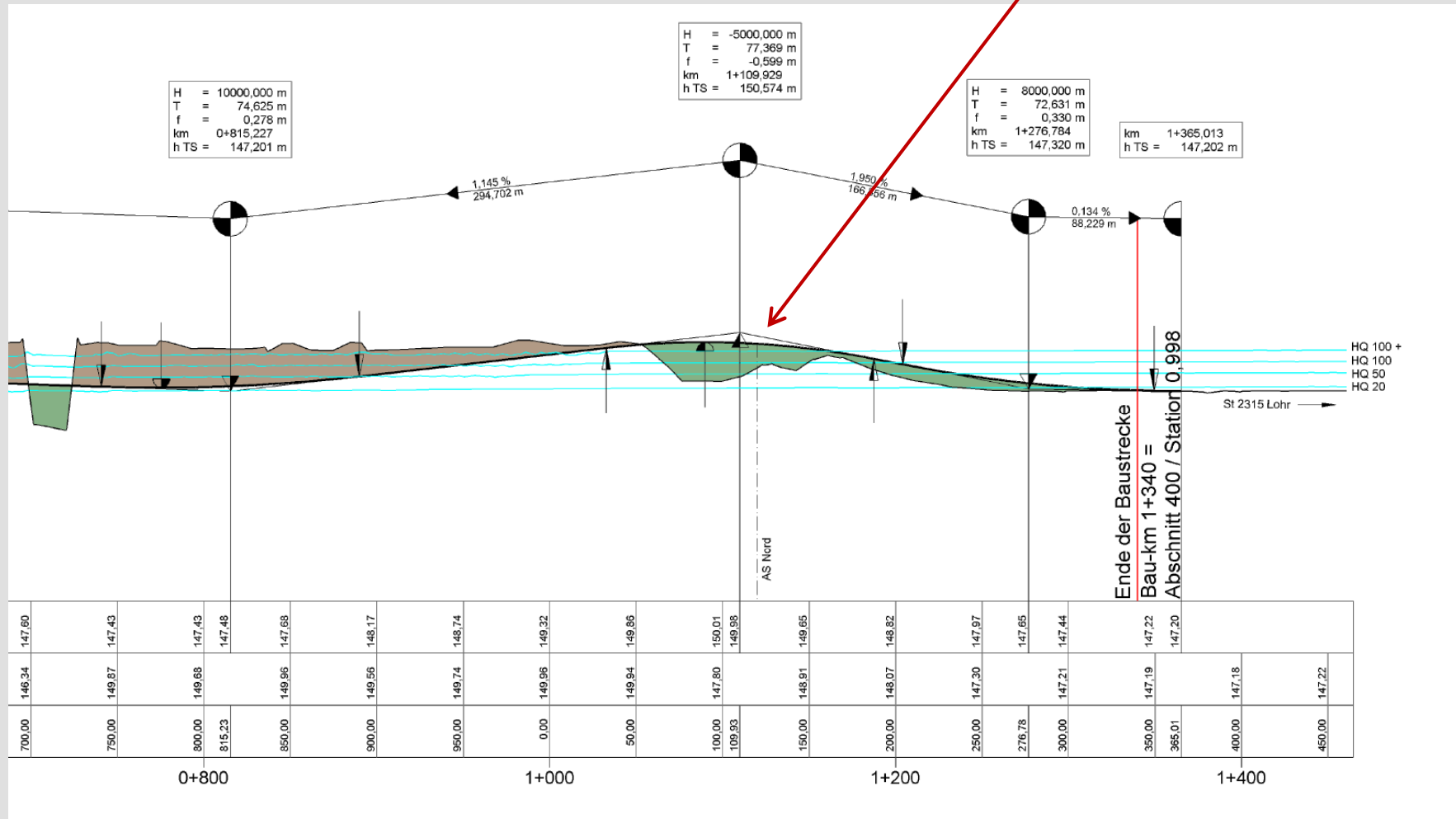
Baulänge: 1,34 km

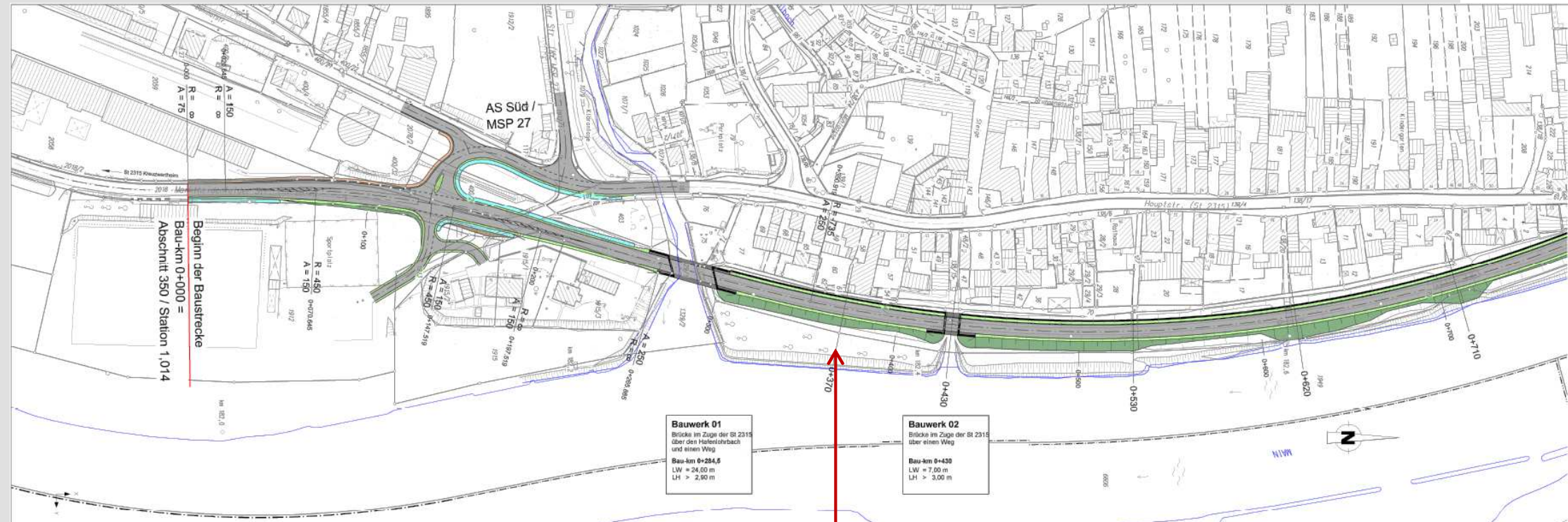
Kosten: 2,6 Mio.€ (Stand: 7. Ausbauplan)





Ortsanschluss Nord

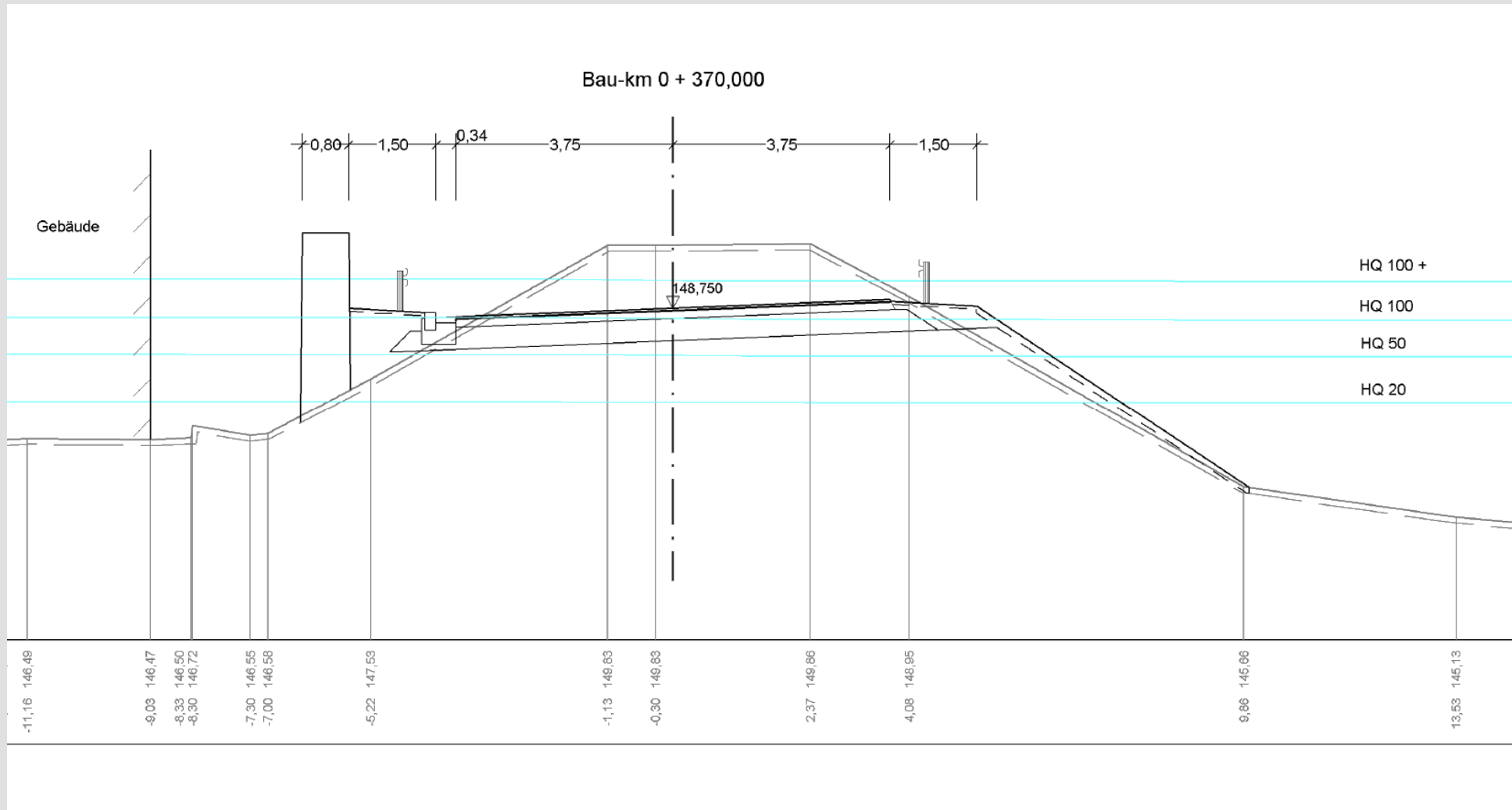




Querschnitt 0+370



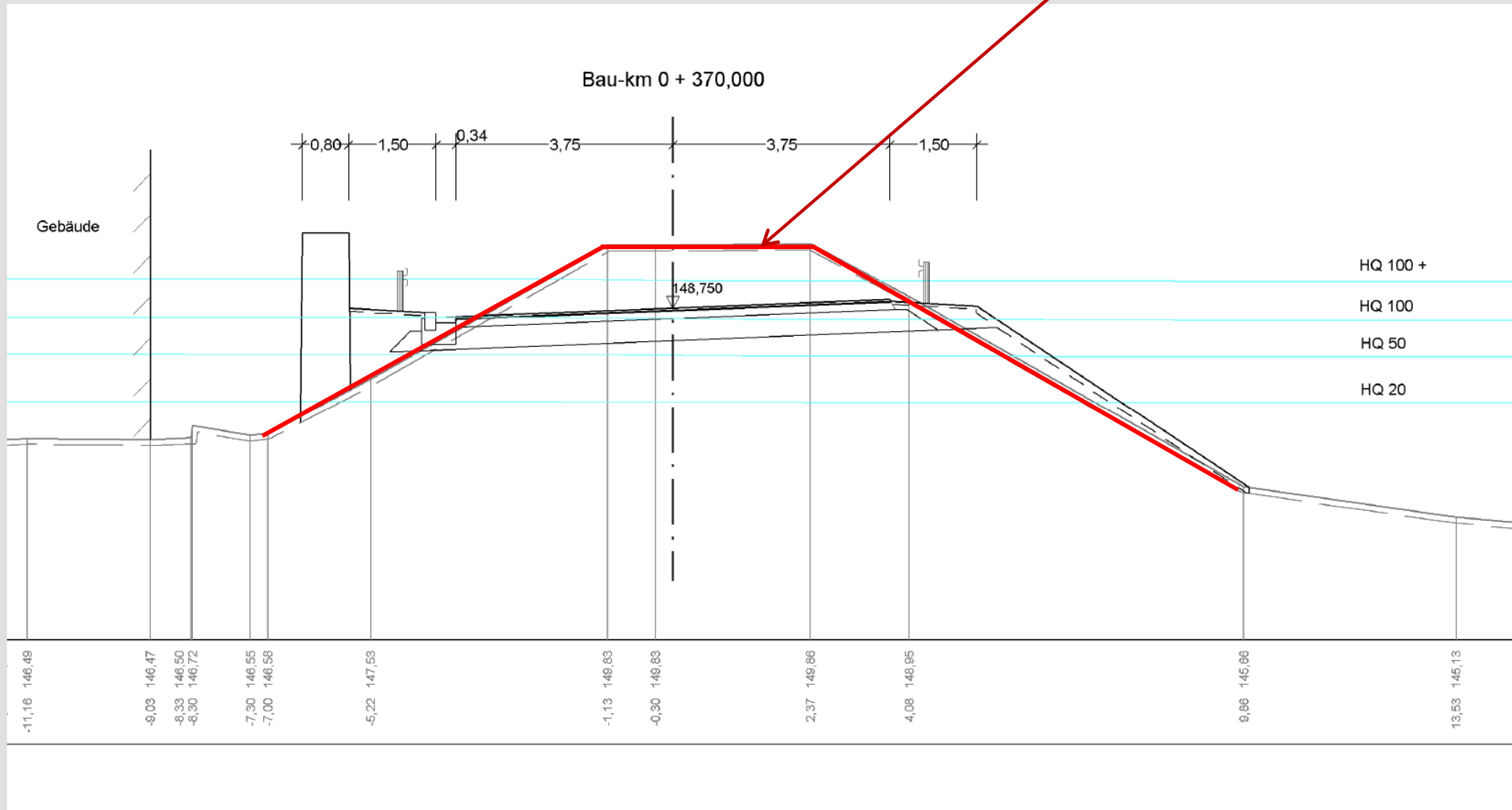
Querschnitt 0+370





Querschnitt 0+370

bestehender Bahndamm

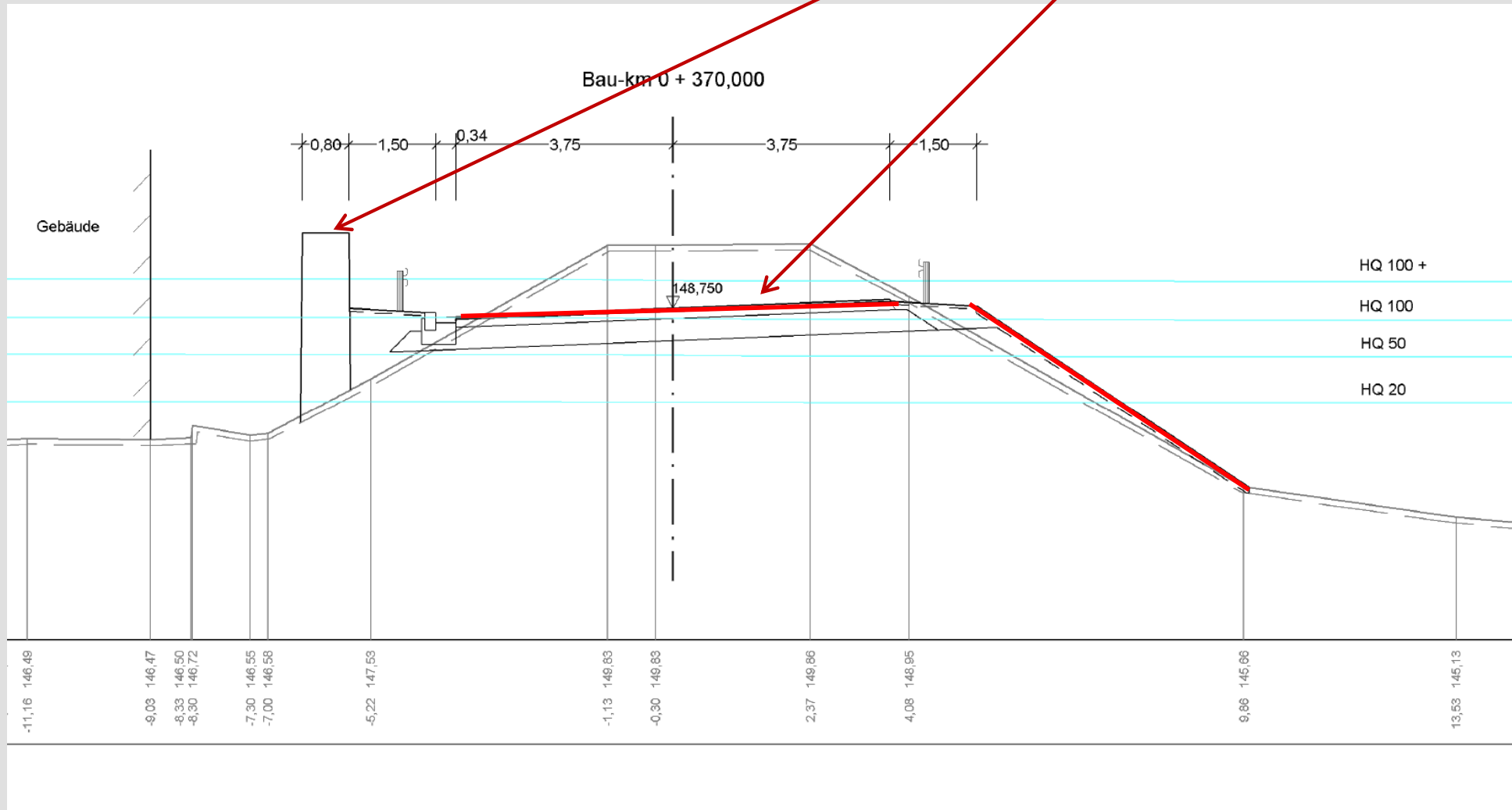




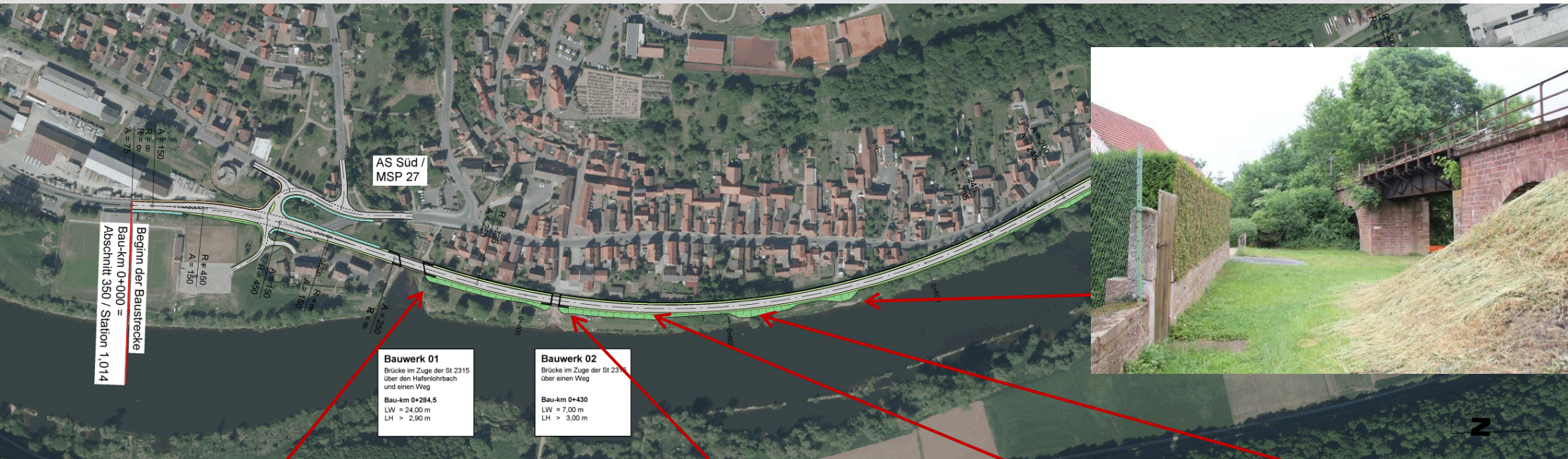
Querschnitt 0+370

Hochwasserschutz

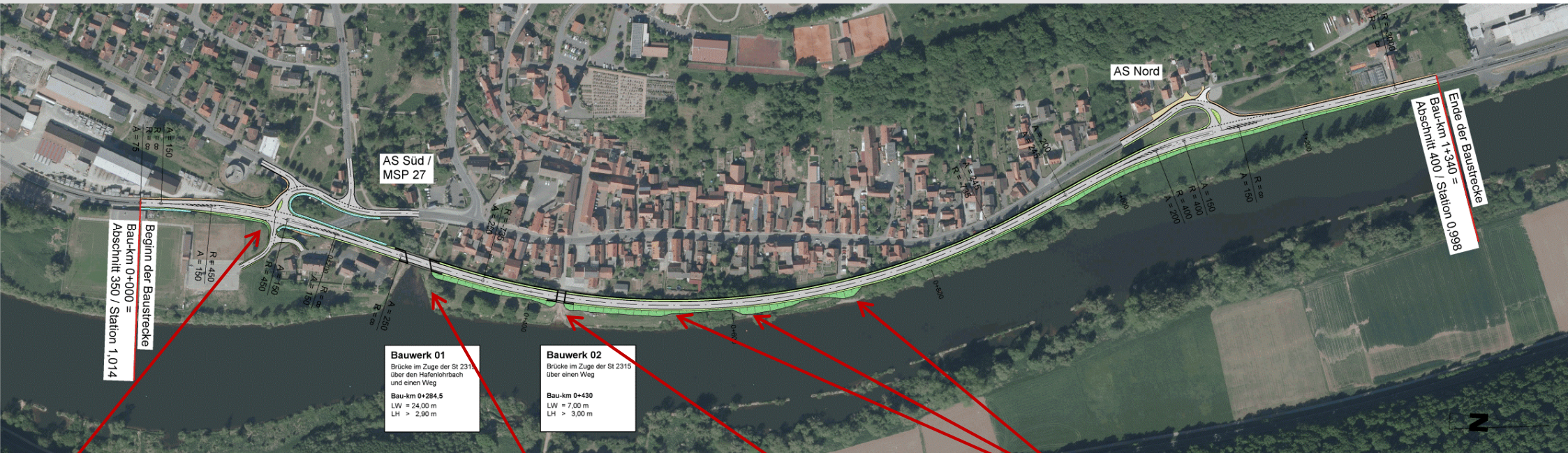
Umgehungsstraße



Mainzuwegung - Bestand



Mainzuwegung - Planung



Beginn der Baustrecke
Bau-km 0+000 =
Abschnitt 350 / Station 1,014

AS Süd /
MSP 27

AS Nord

Ende der Baustrecke
Bau-km 1+340 =
Abschnitt 400 / Station 0,998

Bauwerk 01
Brücke im Zuge der St 2315
über den Hafenlohrbach
und einen Weg
Bau-km 0+284,5
LW = 24,00 m
LH > 2,90 m

Bauwerk 02
Brücke im Zuge der St 2315
über einen Weg
Bau-km 0+430
LW = 7,00 m
LH > 3,00 m

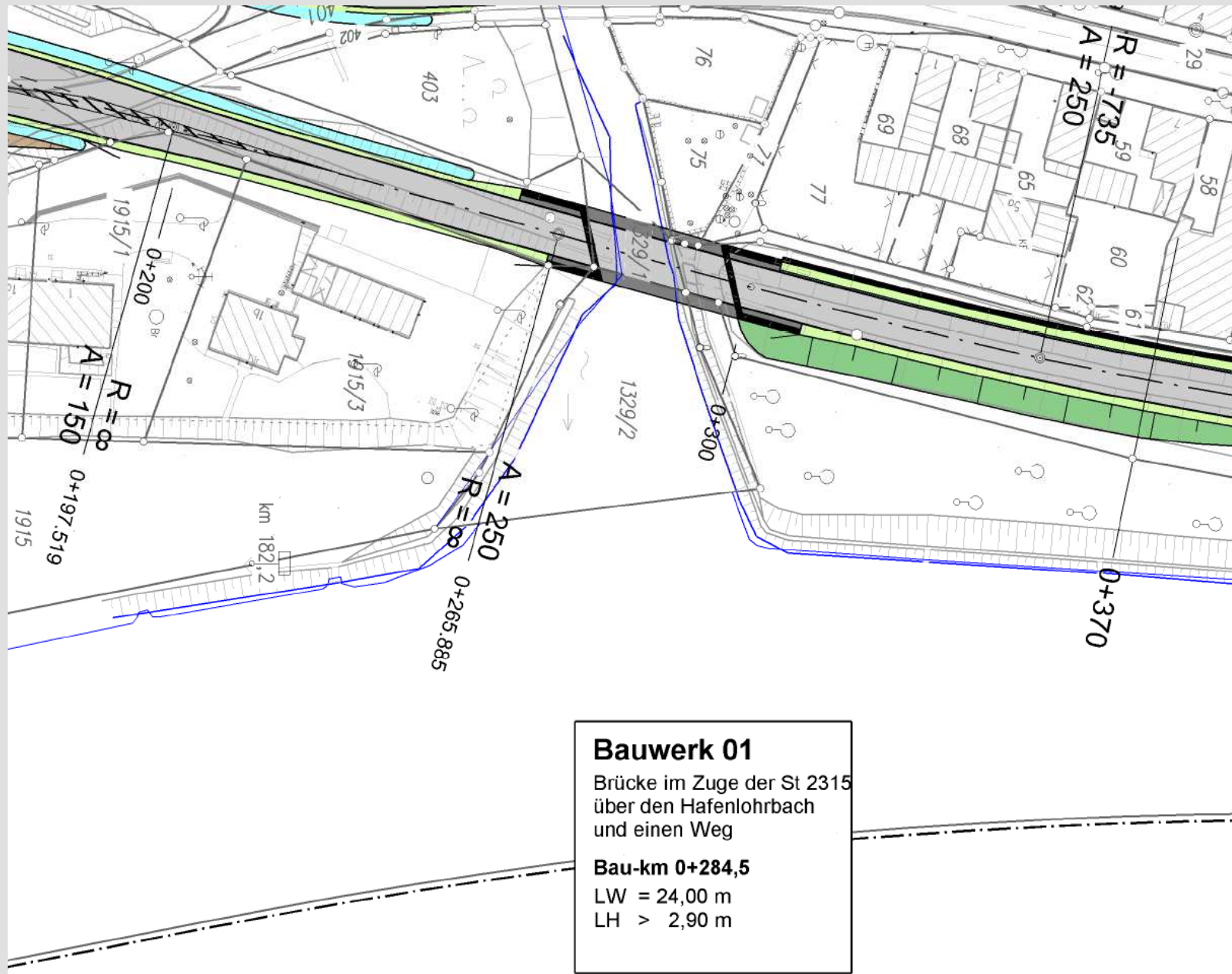
Fußgängerquerung mit LSA

entfallen

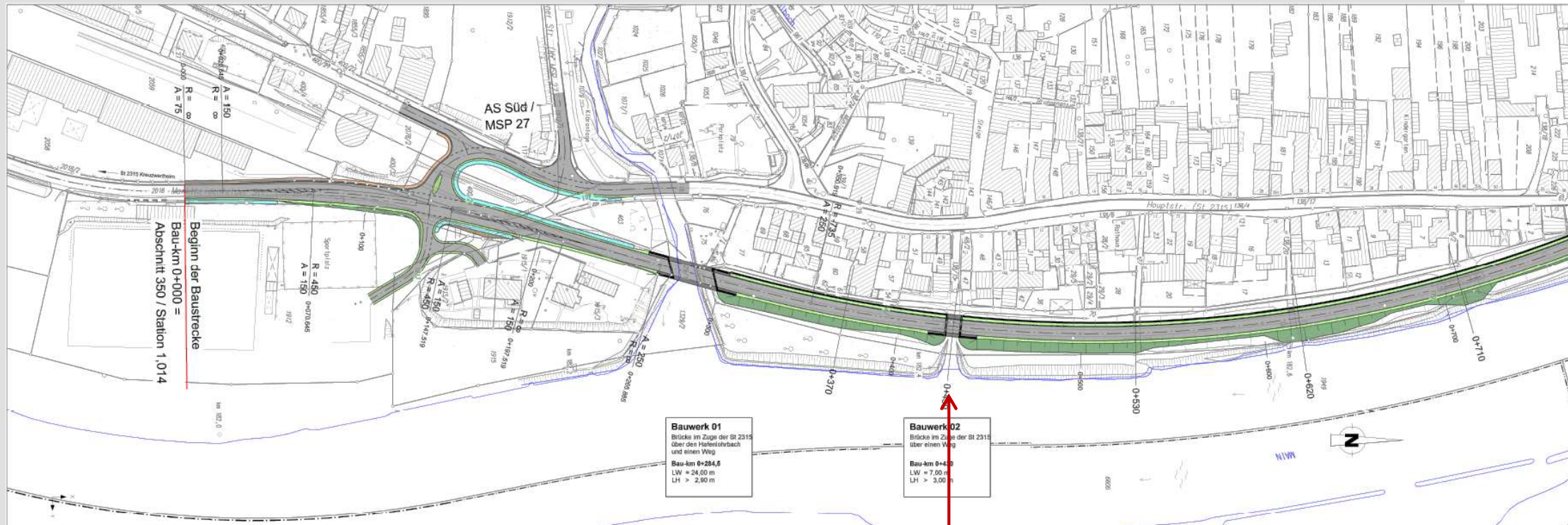
Bauwerk 01
Brücke im Zuge der St 2315
über den Hafenlohrbach
und einen Weg
Bau-km 0+284,5
LW = 24,00 m
LH > 2,90 m

Bauwerk 02
Brücke im Zuge der St 2315
über einen Weg
Bau-km 0+430
LW = 7,00 m
LH > 3,00 m

Mainzuwegung - Planung



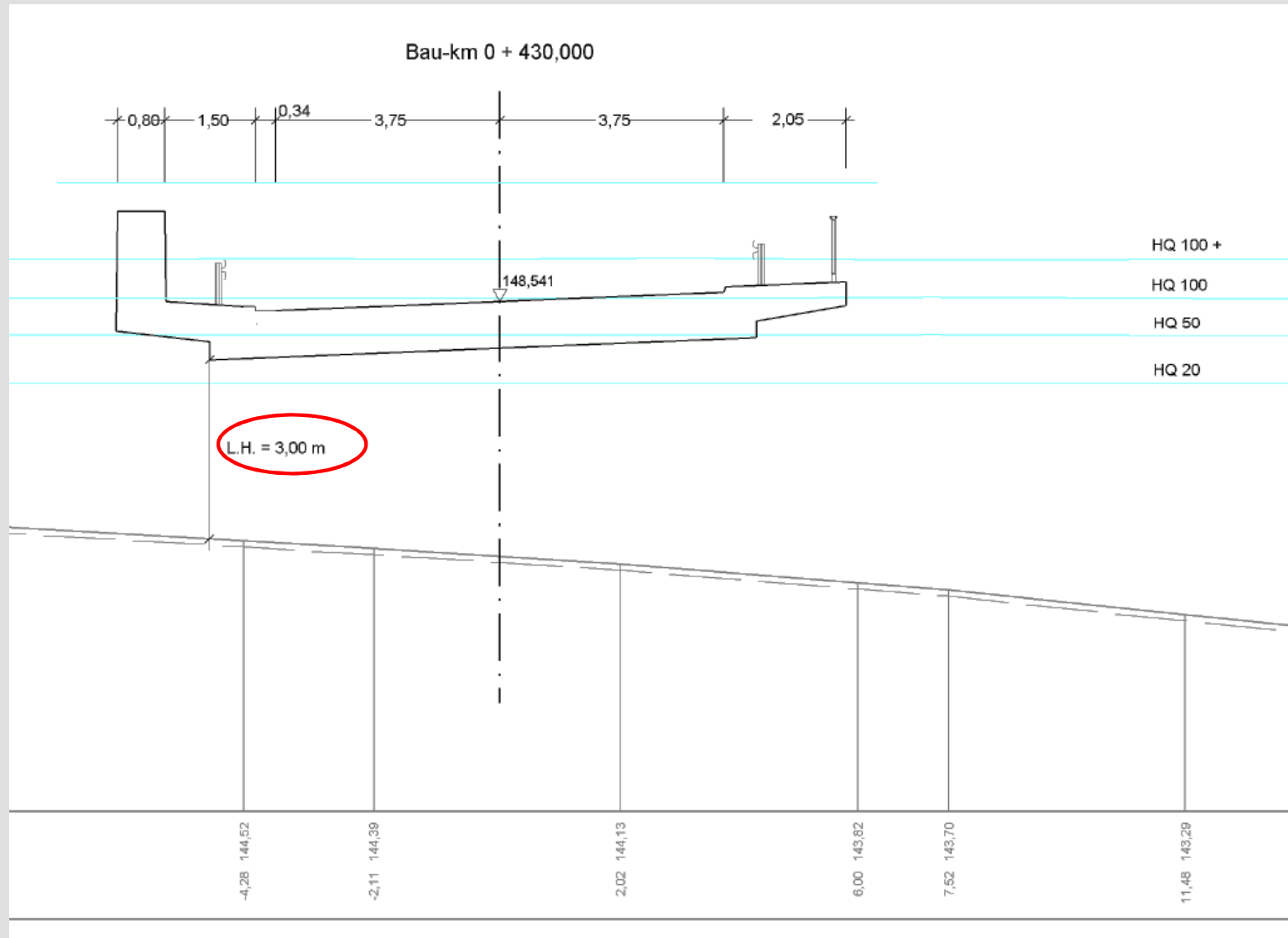
Mainzuwegung - Planung

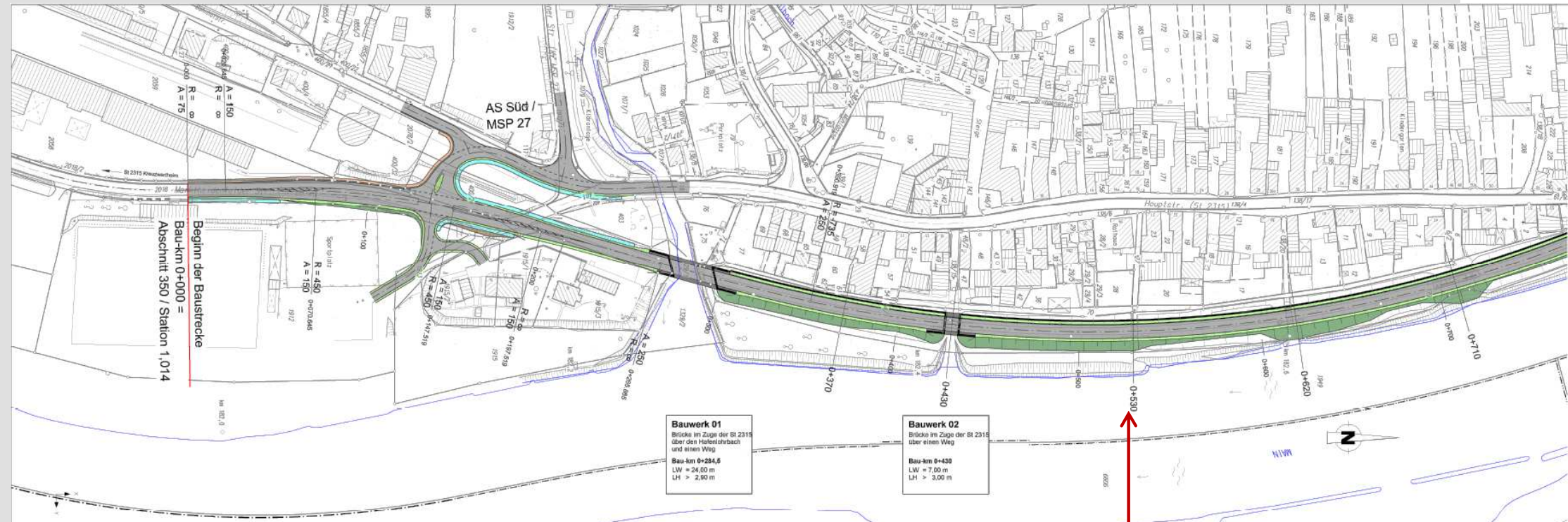


Querschnitt 0+430



Querschnitt 0+430

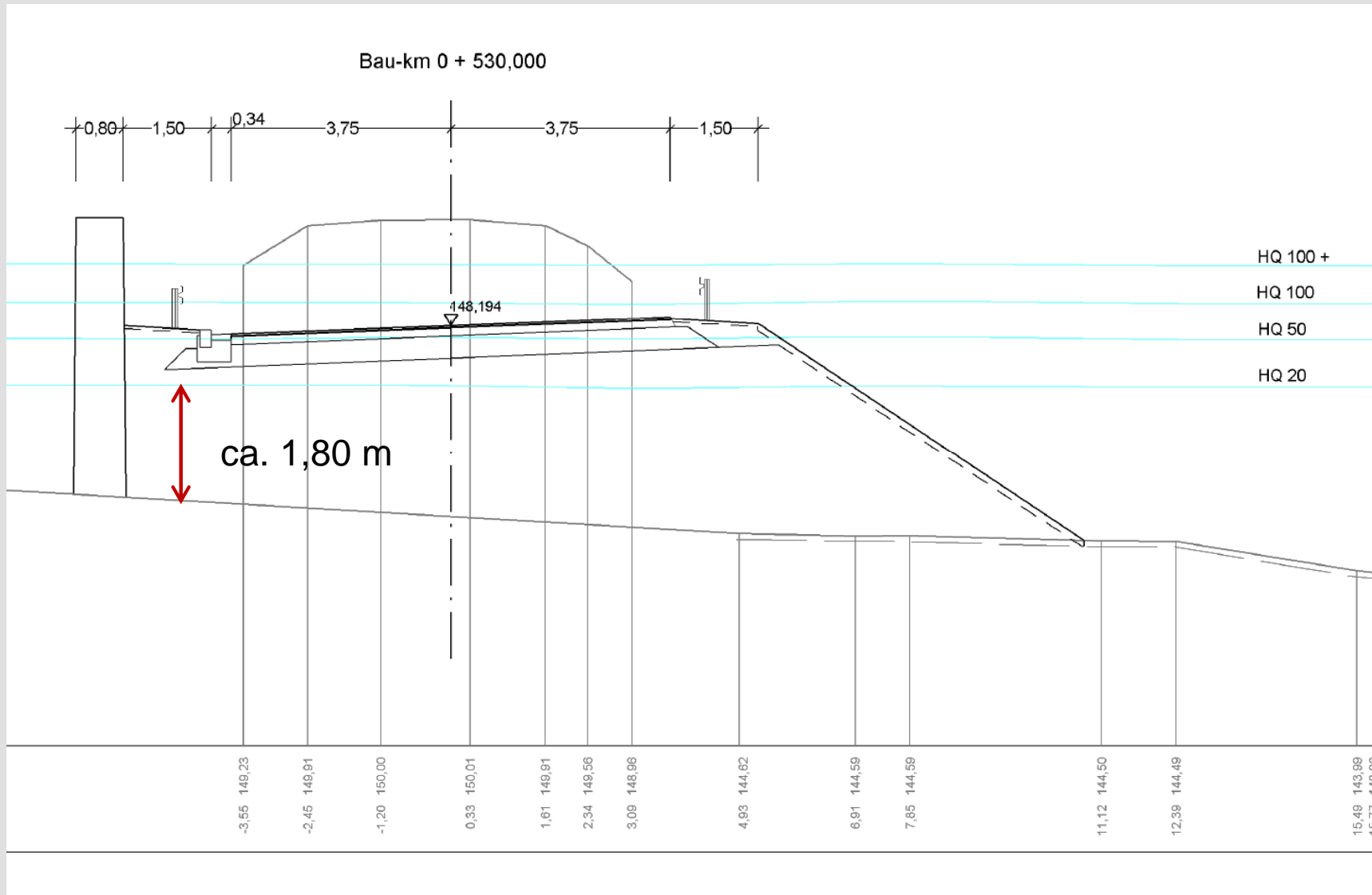


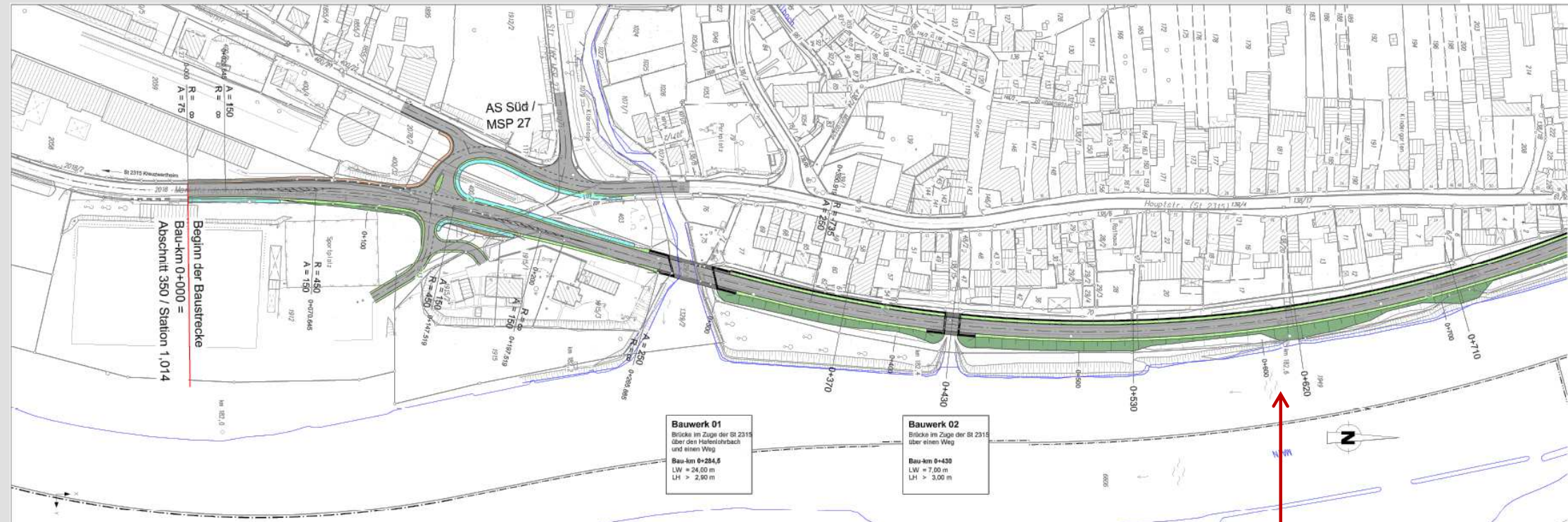


Querschnitt 0+530



Querschnitt 0+530

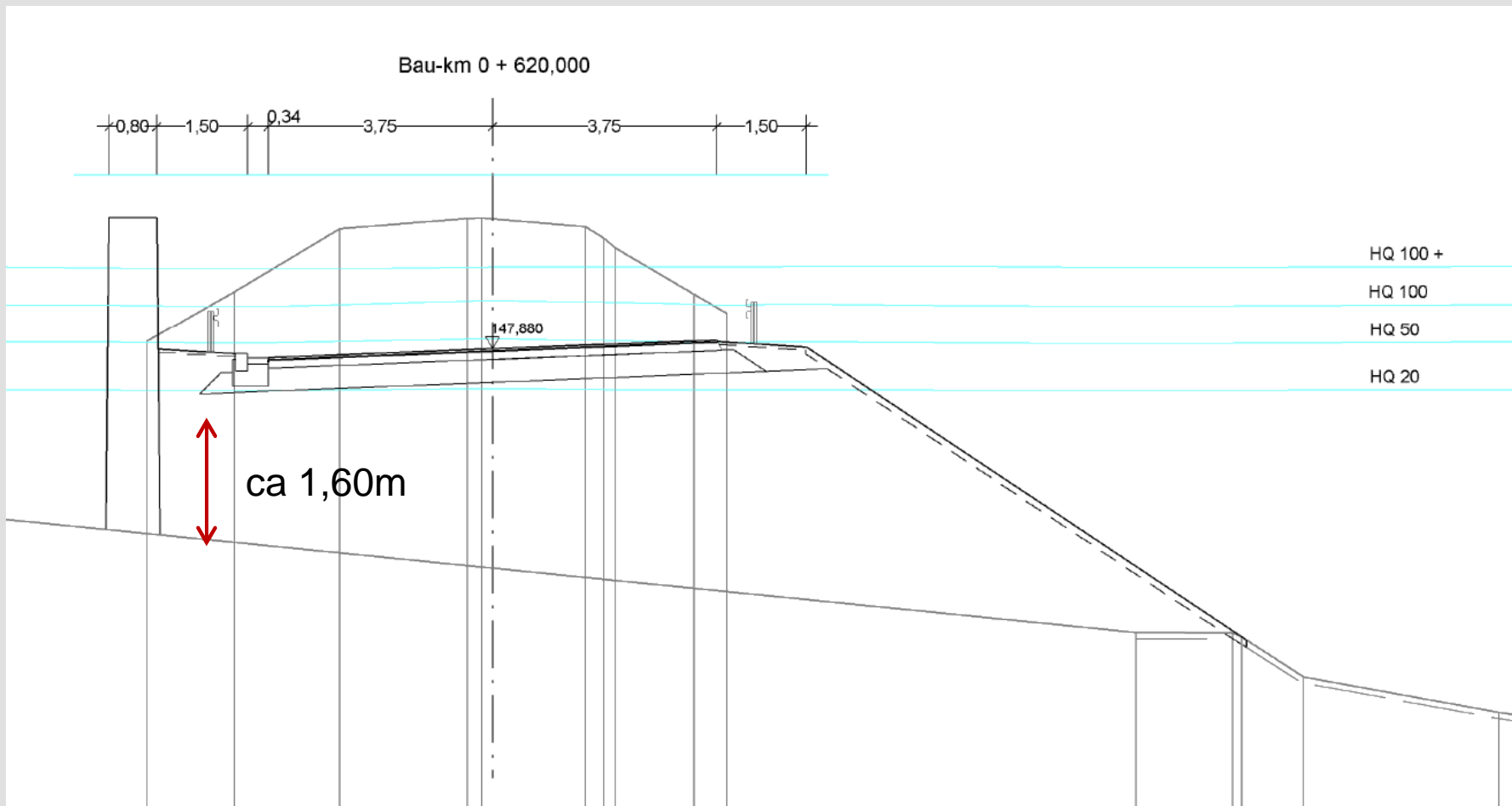


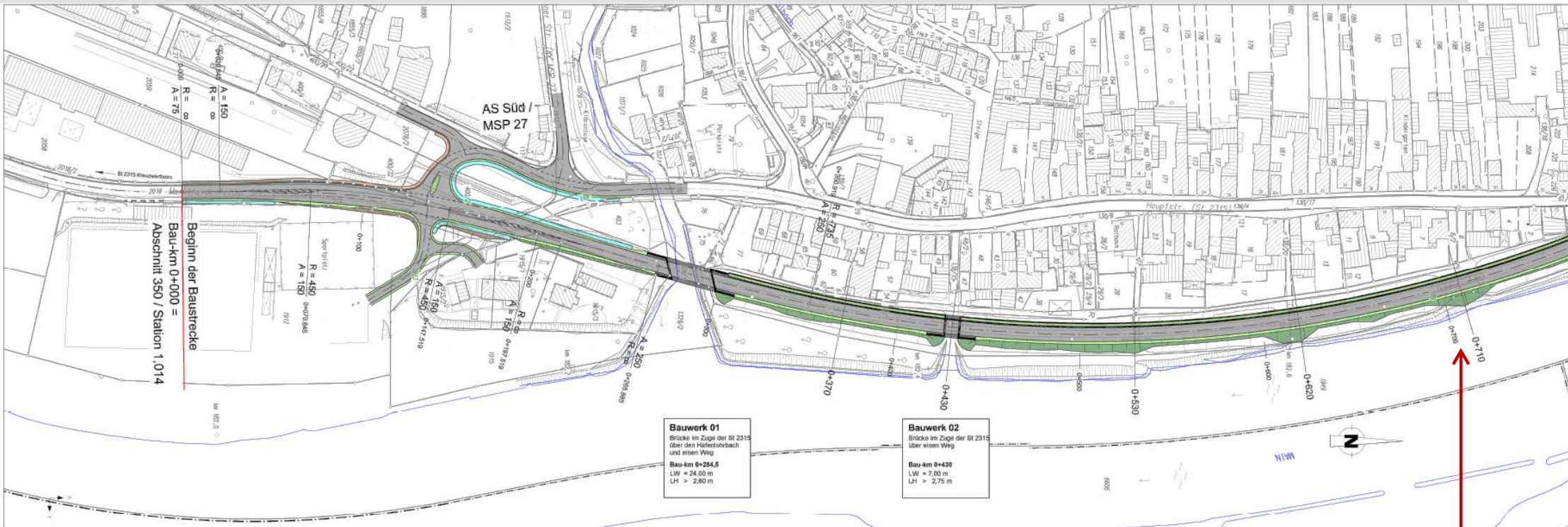


Querschnitt 0+620



Querschnitt 0+620

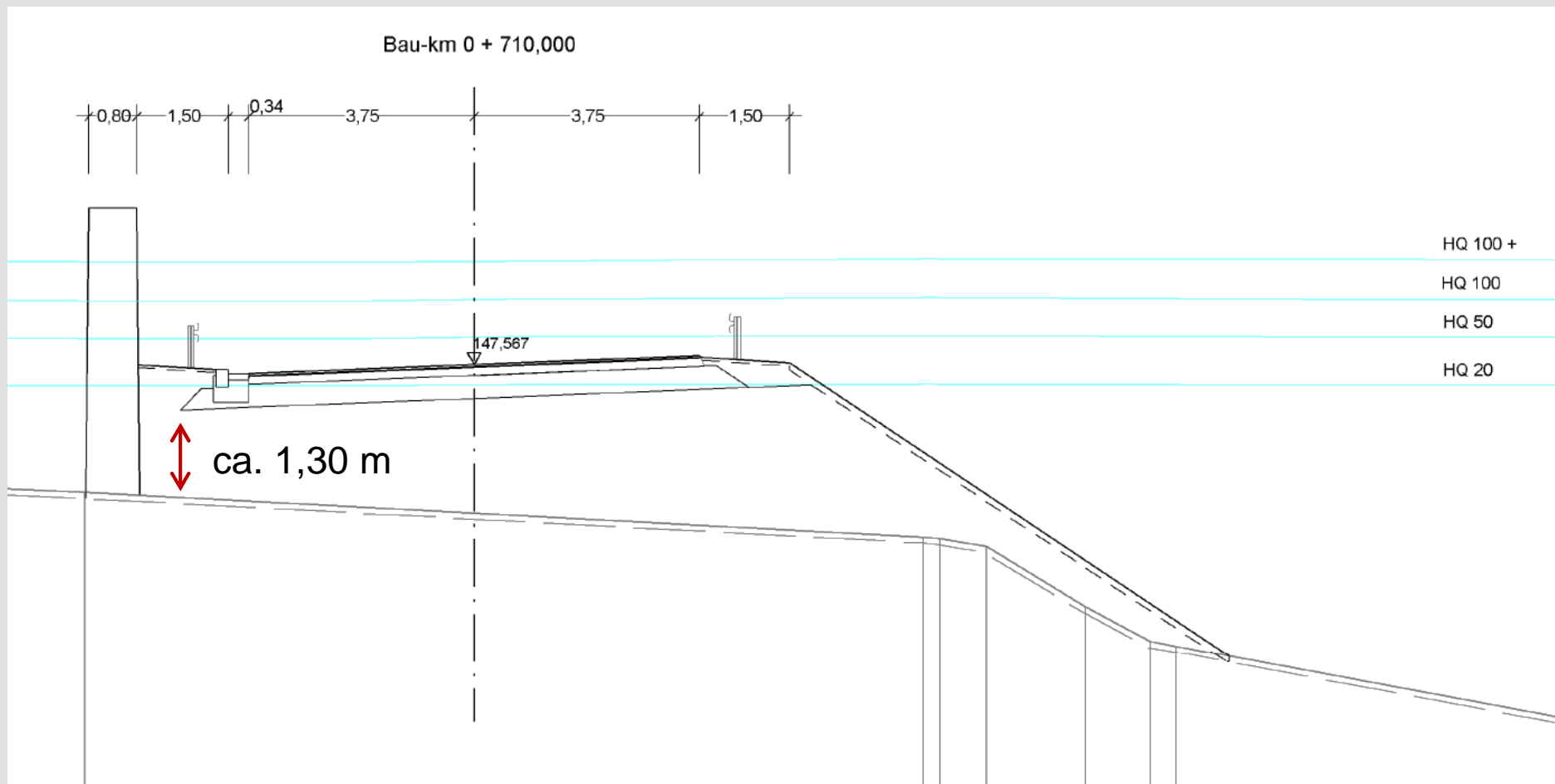




Querschnitt 0+710



Querschnitt 0+710





Querschnitt 0+880

