



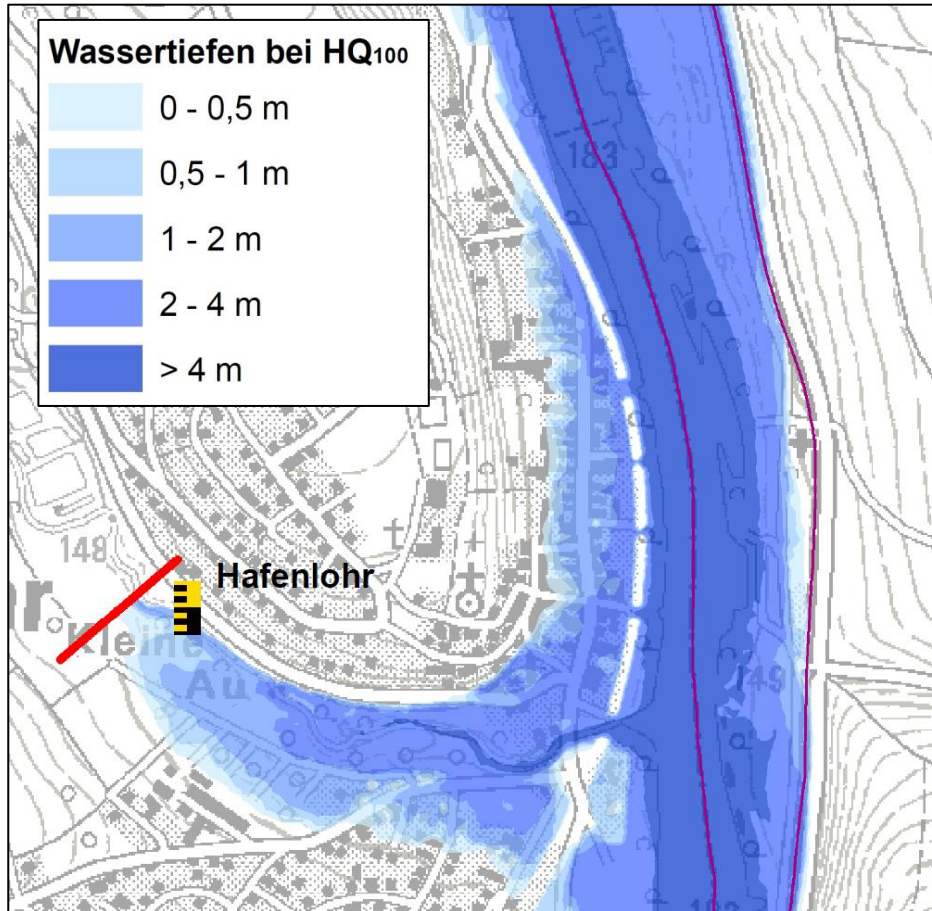
Gew. I, Main Hochwasserschutz der Gemeinde Hafenlohr

Stand der Planung
01.03.2016

Dr. Herbert Walter
Katja Kerber



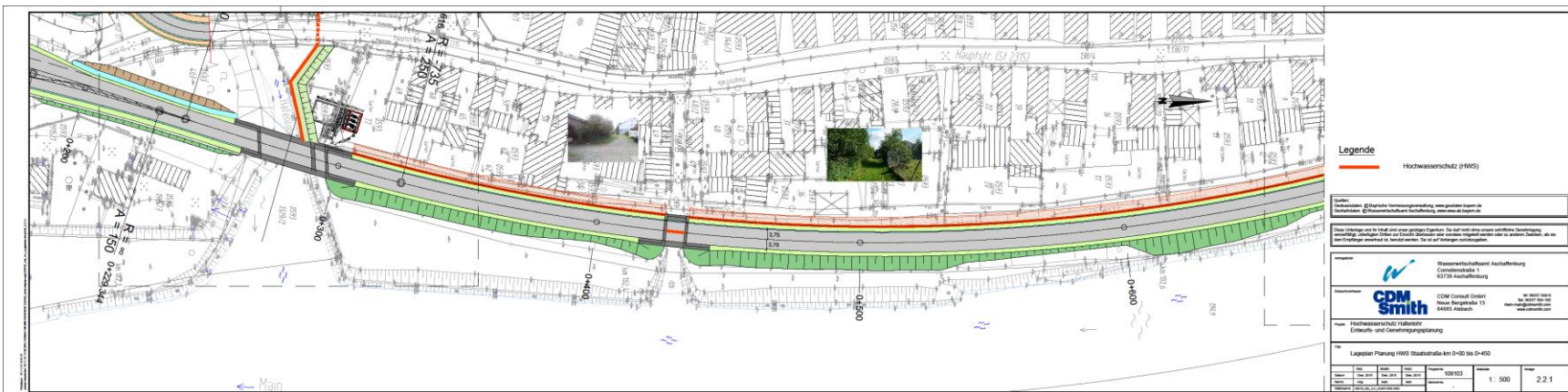
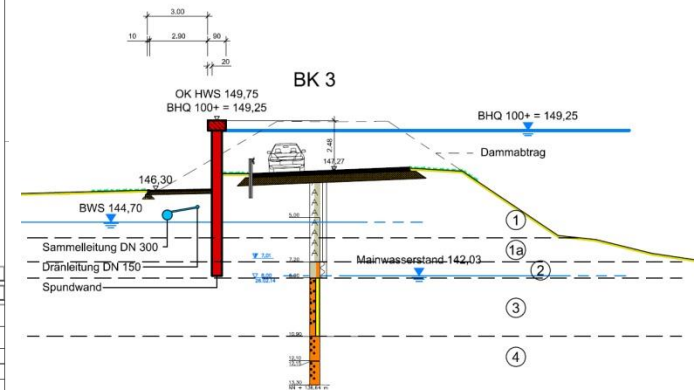
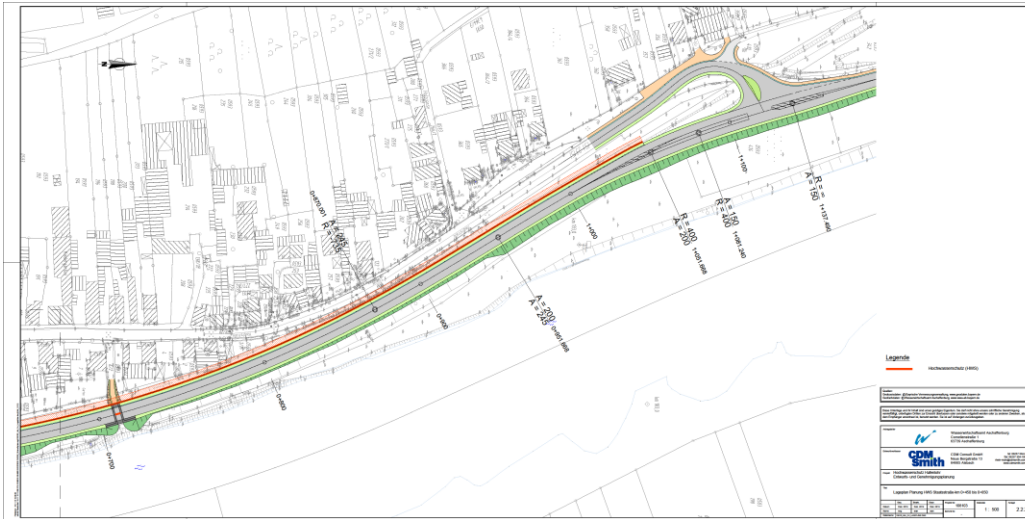
Hochwasserschutz Hafenlohr - Veranlassung



Berechnungsgrundlage:
HQ_{20,Main} ≈ 1.600 m³/s
HQ_{100,Main} ≈ 2.200 m³/s

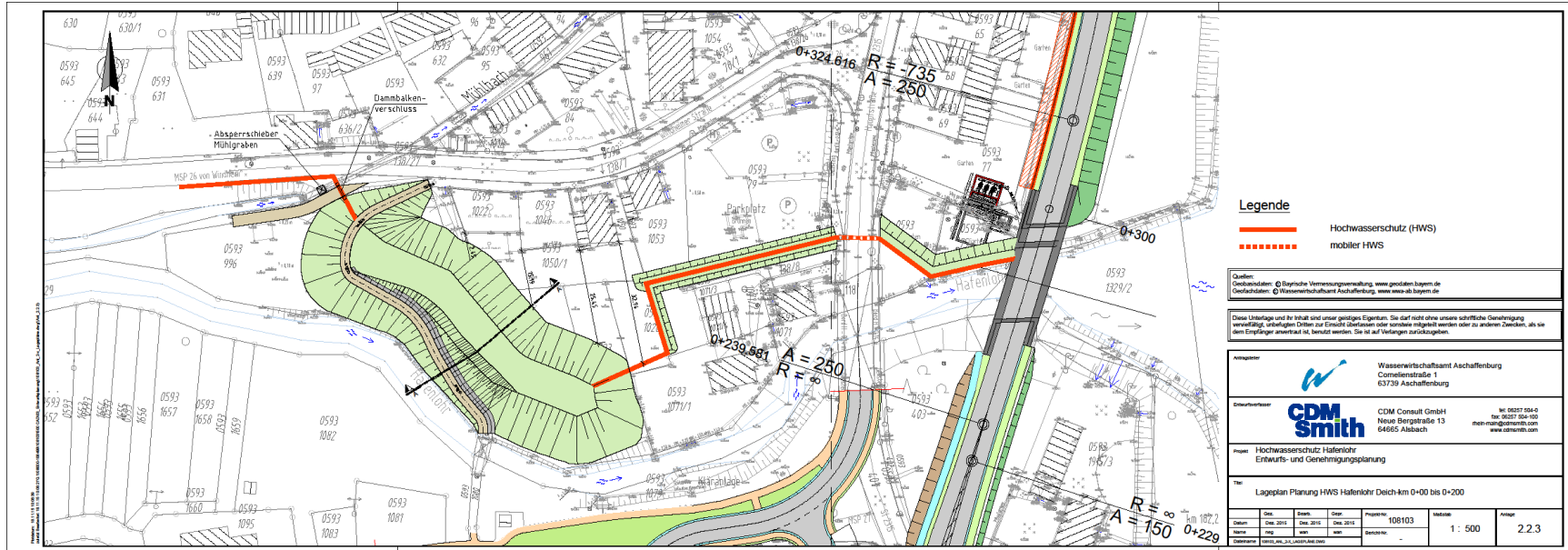
HWS berücksichtigt
Klimaveränderungen über
einen Klimafaktor (15 %)

Planung - Umgehungsstraße





Planung - Hafenlohrtal



Legende

----- Hochwasserschutz (HWS)
- - - - - mobiler HWS

Quellen:
Ortspläne: © Bayerische Vermessungsverwaltung, www.goodatn.bayern.de
Geofachdaten: © Wasserwirtschaftsamt Aschaffenburg, www.waa-ab.bayern.de

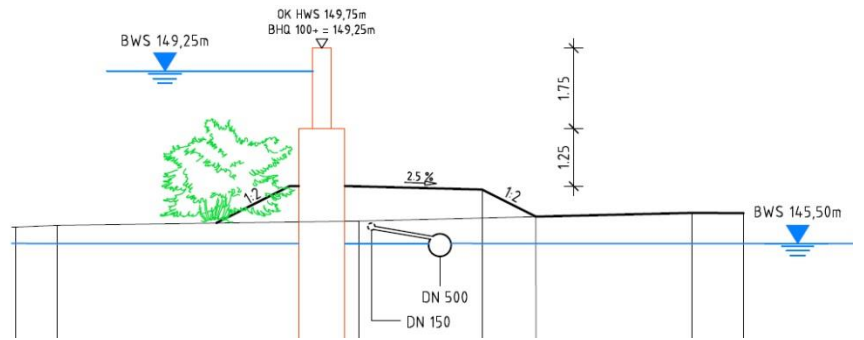
Dieser Überlage und ihr Inhalt sind unser geistiges Eigentum. Sie darf nicht ohne unsere schriftliche Genehmigung veröffentlicht, unbehaltend Dritten zur Einsicht überlassen oder sonstwie mitgeteilt werden oder zu anderen Zwecken, als sie dem Empfänger anvertraut ist, benutzt werden. Sie ist auf Verlangen zurückzugeben.

Verantwortlich: Wasserwirtschaftsamt Aschaffenburg
Carnelenstraße 1
63739 Aschaffenburg

Erhebungsleiter:  CDM Consult GmbH
Neue Bergstraße 13
64665 Alsbach
Tel: 0627 554-0
Fax: 0627 554-100
mailto:men-mangon@cdm.com
www.cdm.com

Projekt: Hochwasserschutz Hafenlohr
Einwurfs- und Genehmigungsplanung

Titel									
Lageplan Planung HWS Hafenlohr Deich-km 0+00 bis 0+200									
Blatt	Dat.	Zeichn.	Geogr.	Projekt-Nr.	Maßstab	Anmerk.			
001	04.2012	04.2012	04.2012	108103	1:500				
Gezeichnet	04.2012	04.2012	04.2012						





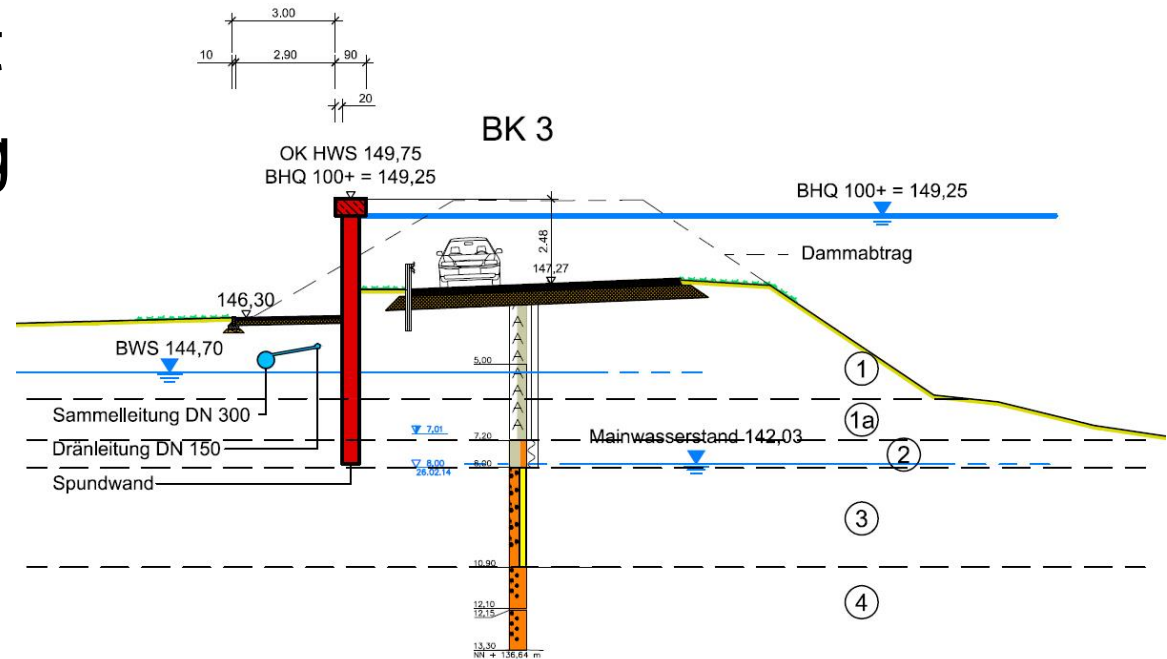
Kostenschätzung

HWS Umgehungsstraße	2.236.600 €
HWS Hafenlohrtal	<u>2.663.665 €</u>
Gesamtmaßnahme (netto)	4.900.265 €
Mehrwertsteuer 19 %	<u>931.050 €</u>
Gesamtmaßnahme (brutto)	5.831.315 €
Baunebenkosten 25 %	<u>1.457.829 €</u>
Bruttoherstellungskosten	7.300.000 €



Binnenentwässerung - Qualmwasser

- Bei HW drückt sich Wasser unter der Schutzwand hindurch in den geschützten Bereich
- Standsicherheit
- Drainageleitung





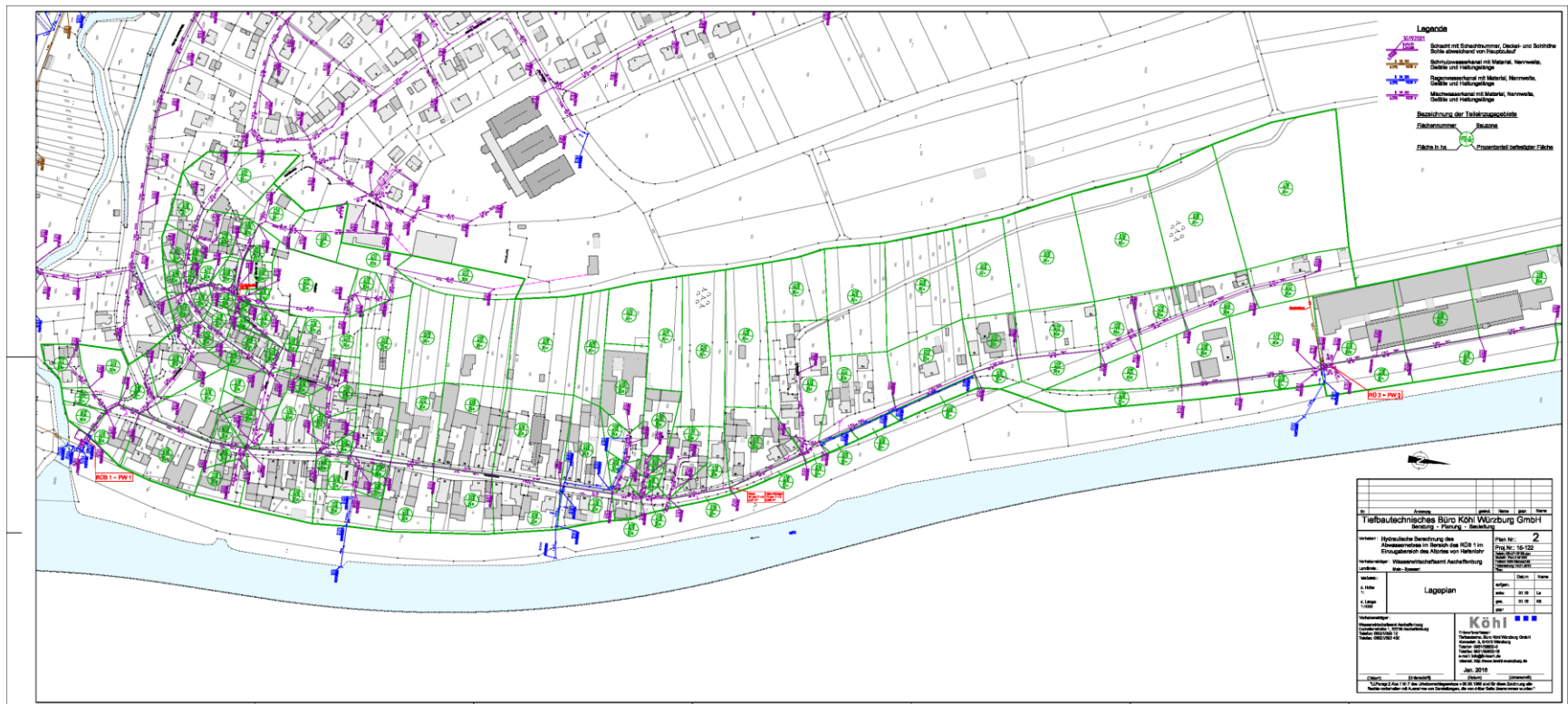
Binnenentwässerung - Oberflächenabfluss

- Aufrechterhaltung Kanalisation bei Hochwasser
- Niederschlag und Abwasser
- Erweiterung bestehender Einrichtungen
- Kanalnetzberechnung RÜB 1
- Ziel:
 - erforderliche Pumpenleistung auf tatsächliche Leistungsfähigkeit dimensionieren
 - Ermittlung anfallender Mischwassermenge am RÜB 1



Binnenentwässerung - Oberflächenabfluss

Kanalnetzberechnung RÜB 1 - Lageplan





Binnenentwässerung - Oberflächenabfluss

Kanalnetzberechnung RÜB 1 – Detail





Ausblick

- Retentionsraumausgleich
- Hydraulischer Nachweis
- Kosten- und Mengenermittlung
- Bauentwurf / Haushaltsrechtliche Grundlage





Vielen Dank für Ihre Aufmerksamkeit!

